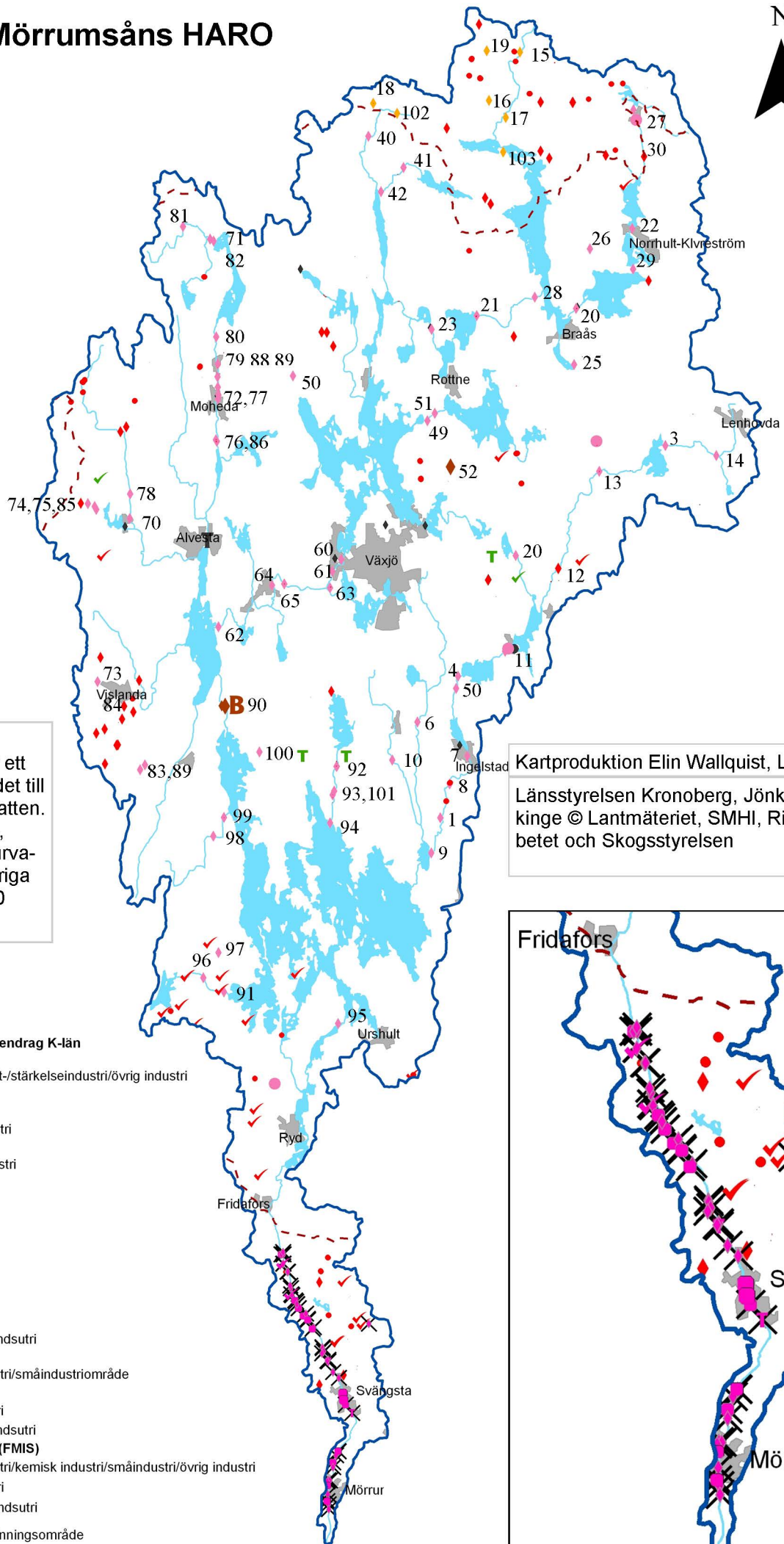


Bilaga 13. Mörrumsåns HARO

Industriminnen



OBS!
 Objekten i kartan är ett urval utifrån avståndet till fastighetskartans vatten. För objekten i FMIS, Skog & Historia är urvalet 50 meter. För övriga objekt är urvalet 100 meter till vatten.

Kartproduktion Elin Wallquist, Lst Kronoberg
 Länsstyrelsen Kronoberg, Jönköping och Blekinge © Lantmäteriet, SMHI, Riksantikvarieämbetet och Skogsstyrelsen

Teckenförklaring

- Inv. Kulturmiljöer vid vattendrag K-län**
 - X Kvarnruin
 - Småindustri/kraft-/stärkelseindustri/övrig industri
 - T Textilindustri
 - ✓ Kemisk industri
 - ◆ Kvarn-/sågindustri
- Industrimiljöinv. F-län**
 - ◆ Kvarn-/sågindustri
- Inventeringar G-län**
 - ◆ Kvarn-/såginv.
 - Glasbruksinv.
- Mifo-förorenad mark**
 - T Textilindustri
 - ◆ Sågverk
 - Glasindustri
- Byggnadsminnen**
 - B Benstamp
 - ◆ Kvarn/såg/träindustri
- Skog och Historia**
 - Kvarn/träindustri/småindustriområde
 - T Textilindustri
 - ✓ Kemisk industri
 - ◆ Kvarn/såg/träindustri
- Fornlämningsregistret (FMIS)**
 - Kvarn/träindustri/kemisk industri/småindustri/övrig industri
 - ✓ Kemisk industri
 - ◆ Kvarn/såg/träindustri
- ▭ Mörrumsåns avrinningsområde
 - - - Länsgräns
 - Tätort/konc. bebyggelse

