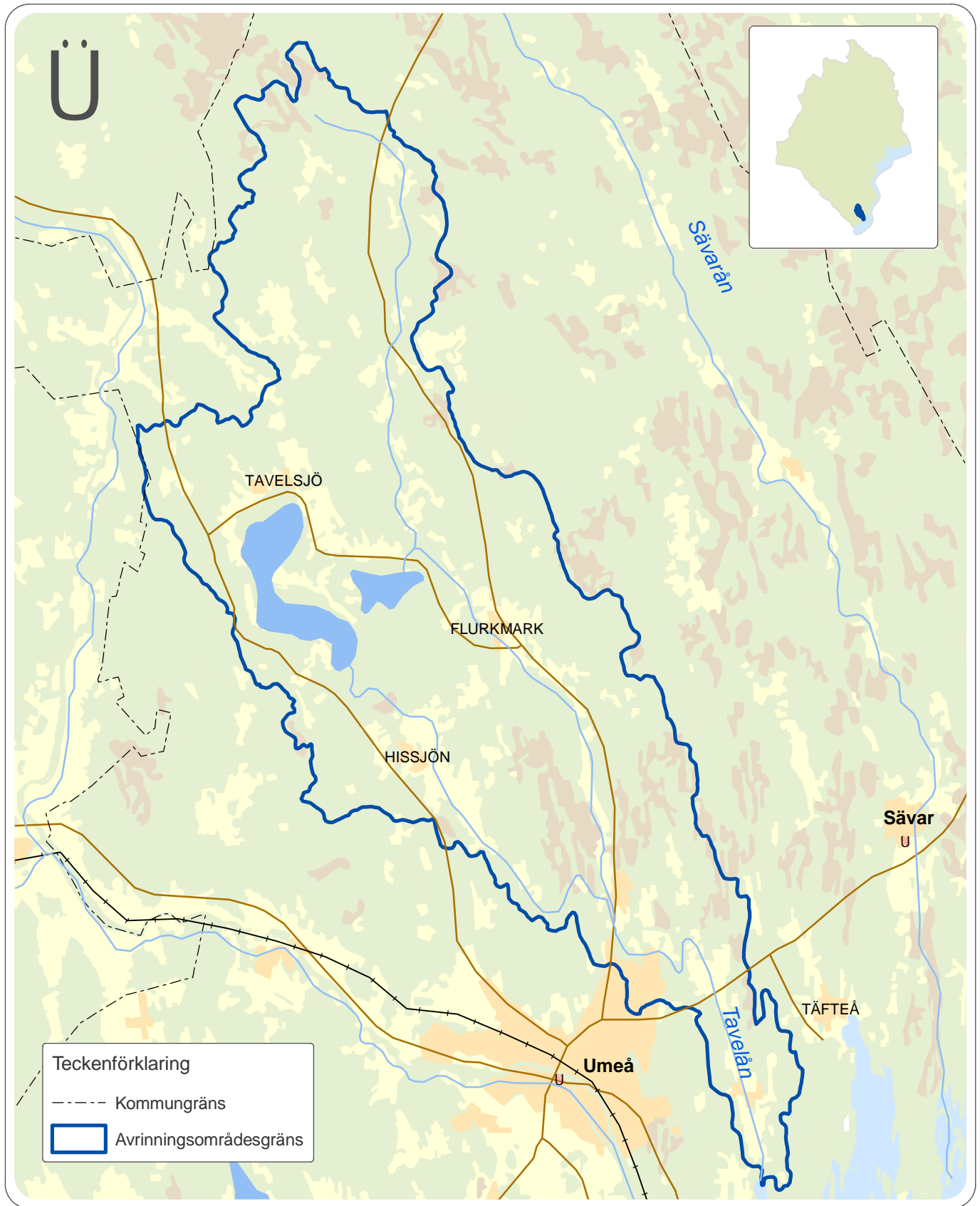
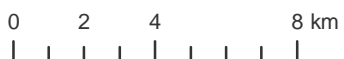


27. Tavelåns avrinningsområde



© SMHI, Lantmäteriet Dnr:106-2004/188



Tavelåns avrinningsområde

Vattendistrikt	Bottenviken
Berörda län	Västerbotten
Berörda länder	Sverige
Berörda kommuner	Vindeln, Umeå, Vännäs
Vattenrådsområde	Mellanbygdens vattenråd, VRO 9
SMHI:s nr	27
Befolkning (personer)	ca 17000
Total yta (km ²)	409,91
Medelflöde i utloppspunkt (m ³ /s)	4,61

Markanvändning	Andel av total (%)	Areal (km ²)
Jordbruk	11,50	47,15
Mindre samhälle	0,98	4,02
Skog	78,57	322,08
Öppen mark	0,00	0,00
Våtmark	3,50	14,34
Vatten	4,42	18,11
Övrig mark	1,02	4,16
Berg och glaciärer	0,01	0,04
Tätort	0,00	0,00

Sjöar*	Antal
(>100 km ²) A	
(10-100 km ²) B	
(1-10 km ²) C	
(0,1-1 km ²) D	
(<0,1 km ²) E	
Vattendrag**	km
total rinnsträcka i avrinningsområdet	
* arealklass enligt SVAR **enligt röda kartan 1:250 000	

Skyddade vatten	Antal/Vilka	Areal (km ²)
Naturresevat	Tavleljärden (kompensationsområde för Botniabanans intrång i Umeälvens delta)	1,3
Natura2000	Se ovan	Se ovan

Påverkan och risker

Större punktkällor	-
Övergödning	Delar av Taveljön med hög andel angränsande jordbruksmark har tydligt förhöjda fosforhalter (>25 µg/l)
Försurning	Tavelån är ett naturligt surt vattendrag, men har bedömts vara försurat under 80- och 90-talet. Från 1998 till 2005 har dock försurningseffekten i det närmaste halverats. Förekomst av svartmocka i stora delar av området kan dock under ogynnsamma förhållanden ge betydande försurningseffekter. Graden av episodförsurning bedöms vara kraftig i områdets södra del men avtar norrut. Kalkningen påbörjades våren 1993 och bedrivs med två doserare i Fällforsån.
Vattenkraft	Ett mindre kraftverk finns strax nedströms Taveljön.
Annan fysisk påverkan	Flotning: Endast Fällforsån är markerad som allmän flottled, men troligen har även Tavleå-arnen flottats. Dammar: Tre dammar finns registrerade. Dammen i Kvarnfors, strax nedströms Taveljön, utgör vandringsstopp och dämmer ån upp till Taveljön.

Övrigt

Tavelån och Fällforsån hyser möjligen ett svagt bestånd av havsöring. Tavleljärden är igenväxt och utgör sannolikt en effektiv "gäddspärr" för eventuell smoltutvandring. Dessutom finns stationär öring och harr. I Taveljön finns ishavsrelikterna vitmärta och taggmärta samt massförekomst av den för norra Norrland ovanliga makrofyten strandpryl. Taveljöns fiskbestånd har manipulerats via mängder av fiskutsättning, bl.a har gös, öring, röding, regnbåge och sik utplanterats. Av dessa har sannolikt endast siken etablerat reproducerande bestånd.

Flodpärlmussla finns i den övre delen av Tavelån samt i Österån.

Biotopvårdsplan för en delsträcka av Tavelån har tagits fram i projektet Skog och vatten.