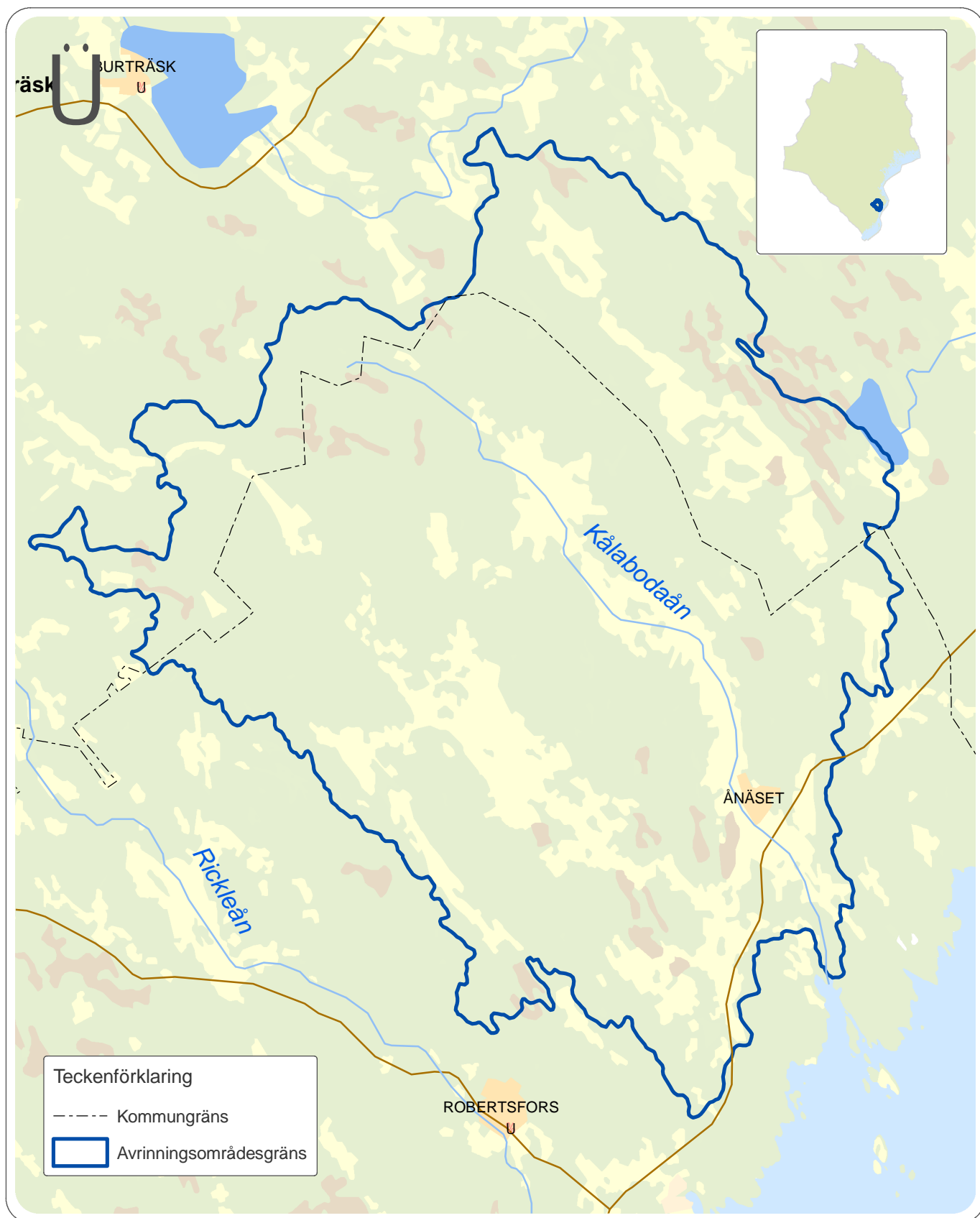


## 23. Kålabodaåns avrinningsområde



## Kålabodaåns avrinningsområde

Vattendistrikt	Bottenviken
Berörda län	Västerbotten
Berörda länder	Sverige
Berörda kommuner	Robertsfors Skellefteå
Vattenrådsområde	Mellanbygdens vattenråd, VRO 9
SMHI:s nr	23
Befolkning (personer)	ca 4100
Total yta (km <sup>2</sup> )	505,72
Medelflöde i utloppspunkt (m <sup>3</sup> /s)	5,37

Markanvändning	Andel av total (%)	Areal (km <sup>2</sup> )
Jordbruk	14,58	73,74
Mindre samhälle	0,21	1,07
Skog	81,62	412,77
Öppen mark	0,00	0,00
Våtmark	2,24	11,31
Vatten	1,20	6,05
Övrig mark	0,15	0,78
Berg och glaciärer	0,00	0,00
Tätort	0,00	0,00

Sjöar*	Antal
(>100 km <sup>2</sup> ) A	0
(10-100 km <sup>2</sup> ) B	0
(1-10 km <sup>2</sup> ) C	0
(0,1-1 km <sup>2</sup> ) D	21
(<0,1 km <sup>2</sup> ) E	37
<b>Vattendrag**</b>	<b>km</b>
total rinnsträcka i avrinningsområdet	260,25
* arealklass enligt SVAR **enligt röda kartan 1:250 000	

Skyddade vatten	Antal/Vilka	Areal (km <sup>2</sup> )
Naturreservat	-	
Natura2000	-	
m.fl		

### Påverkan och risker

Större punktkällor	Pellboda bilskrot – risk för läckage av petroleumprodukter.
Övergödning	Distriktets mest jordbruksintensiva huvudavrinningsområde. Konstaterat förhöjd näringsstatus och finsedimenttransport i vattendragen.
Försurning	Hela Kålabodaån är naturligt sur och även försurningspåverkad via svartmocka. Graden av episodförsurning bedöms variera från måttlig till mycket kraftig. Kalkning bedrivs i 4 sjöar.
Vattenkraft	-
Annan fysisk påverkan	Flotning: Huvudgrenarna i systemet har utnyttjats som allmän flottled. 30% av den totala vattendragslängden har utnyttjats. Inga kända dammar finns i området.

### Övrigt

Flarkbäckens delavrinningsområde ingår i miljöövervakningsprogrammet Typområden på Jordbruksmark (tidigare kallat jordbrukets recipientkontroll, JRK), som syftar till att undersöka hur jordbruket och förändringar i jordbruket inverkar på vattenkvaliteten i jordbrukslandskapets bäckar och åar.

Biotopvårdsplan för Flarkbäcken har tagits fram i projektet Skog och vatten.