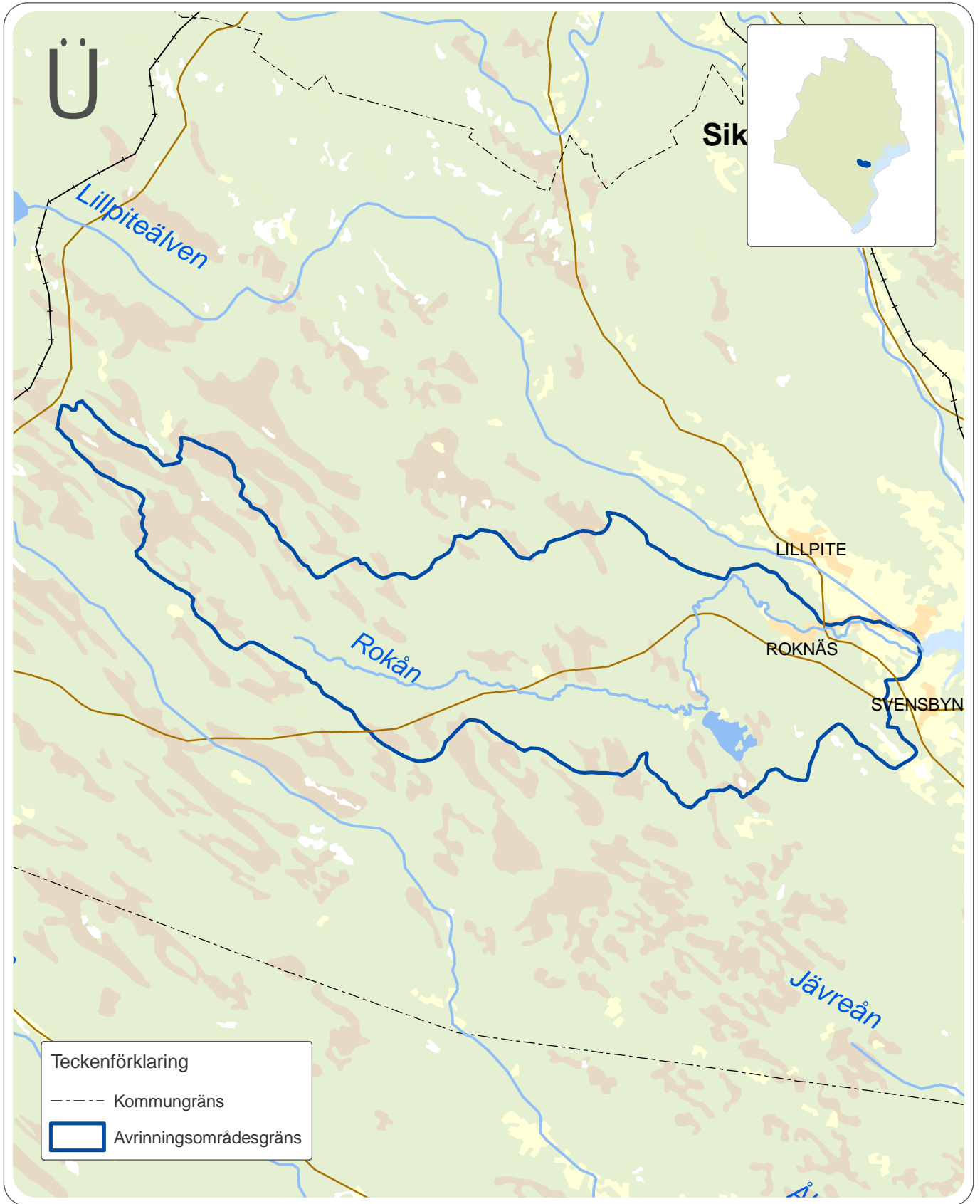


15. Rokåns avrinningsområde



© SMHI, Lantmäteriet Dnr:106-2004/188

0 2,5 5 10 km

Rokåns avrinningsområde

Vattendistrikt	Bottenviken
Berörda län	Norrbottnen
Berörda länder	Sverige
Berörda kommuner	Piteå
Vattenrådsområde	Piteälvens vattenråd, VRO 6
SMHI:s nr	15
Befolkning (personer)	ca 800
Total yta (km ²)	228,79
Medelflöde i utloppspunkt (m ³ /s)	2,39

Markanvändning	Andel av total (%)	Areal (km ²)
Jordbruk	2,53	5,79
Mindre samhälle	0,21	0,48
Skog	81,48	186,43
Öppen mark	0,00	0,00
Våtmark	14,05	32,16
Vatten	1,44	3,31
Övrig mark	0,24	0,55
Berg och glaciärer	0,04	0,08
Tätort	0,00	0,00

Sjöar*	Antal
(>100 km ²) A	0
(10-100 km ²) B	0
(1-10 km ²) C	1
(0,1-1 km ²) D	5
(<0,1 km ²) E	10
Vattendrag**	km
total rinnsträcka i avrinningsområdet	165,45

* arealklass enligt SVAR
**enligt röda kartan 1:250 000

Skyddade vatten	Areal (km ²)
Inga skyddade vatten med avseende på limniska värden i dagsläget.	

Påverkan och risker

Större punktkällor	-
Övergödning	-
Försurning	Vattendraget är surt och pH och buffertförmåga kan sjunka kraftigt under höglödesepisoder.
Vattenkraft	Inga uppgifter om vattenkraft från dammregistret.
Annan fysisk påverkan	Flottnings: I flottledsregistret finns uppgifter om 14 stycken flottningsdammar. Deras status och dämmande förmåga ännu okänd. Första reglering eller insyning år 1912. Flottningen avslöstes 1939.

Övrigt

Många av kustsjöarna påverkas periodvis av metallbelastning som lakas ut från jordar med högt innehåll av sulfidleror där den naturliga försurningsprocessen kan påskyndas genom t.ex. dikning.

Förhöjda halter av kvicksilver i sjöar i ett stråk i syd-nordlig riktning från södra delen av länet upp till Boden. Troligen en följd av äldre påverkan från Rönnskär.